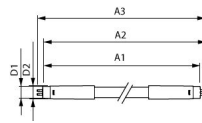




Technische Daten Philips LED Röhre 115cm | 4000K 16.5W - Master HE



[Produkt ansehen](#)

Technische Daten

Artikelnummer	230989
EAN	8718696743317
Marke	Philips
Herstellername	MAS LEDtube HF 1200mm HE 16.5W 840 T5 InstantFit
Menge in der Originalverpackung	10
Budgetlight All-in Garantie	5 Jahre
Energieeffizienzklasse	D
Energieeffizienzklasse alt	A++
Durchschnittliche Lebensdauer (Stunden)	60000

Technische Informationen

Technologie	LED
Ersetzt (Watt)	28
Watt	16.5
Dimmbar	Nur mit dimmbarem Vorschaltgerät dimmbar
Sockel	G5
Drehbar	Nein
Farbcode	840 Kaltweiß
Lichtfarbe (Kelvin)	4000 Kaltweiß
Farbwiedergabestufe (Ra)	80-89
Helle Farbe	Weiß

Farbsteuerung	Einzelfarbe
Lichtstrom (Lumen)	2500
Lumen Watt Verhältnis (Lm/W)	151.5
Produkttyp	LED T5 Röhre
Sensortyp	Kein Sensor

Produktinformationen

EOC8	74331700
Inklusive LED Starter	Nein
Vorschaltgerät benötigt	Ja
Vorschaltgerät	Elektronisch (HF)
LED Tube Output	High Efficiency
Gehäuse	Glas
Product Serie	Master

Masse

Länge	115cm
Länge (mm)	1150
Durchmesser (mm)	21

Warum BudgetLight?



die **besten Preise**



bis zu **7 Jahre Garantie**



einfache **Retour**



effiziente LEDs

